

TI-Nspire - Press-to-Test -ohje (2/2013)

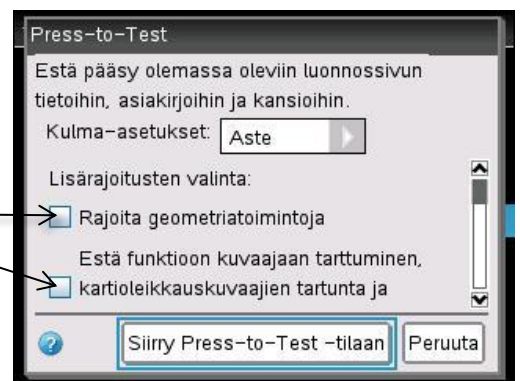
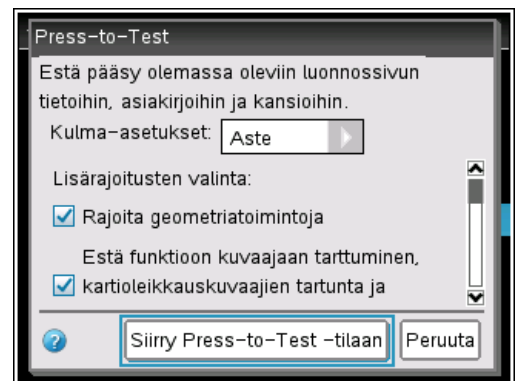
TI-Nspire –kämmenlaitteet voidaan lukita kurssikoetta tai yo-kirjoituksia varten. Lukitus voidaan tehdä laskin kerrallaan tai sitten siirtämällä lukitusasetukset nopeasti laskimesta toiseen.

Lukituksen ideana on lukita laskimen muistiin pääsy kokeen aikana. Kokeen jälkeen lukitus puretaan liittämällä laskin toiseen laskimeen lyhyellä USB –johdolla. Lukitusasetuksista voidaan asettaa kulman yksikkö ja tarvittaessa rajoittaa laskimen toimintoja lukituksen ajaksi.

Lukitus on suositeltavaa tehdä uudestaan vaikka laskin olisi lukittu jo tarkastettavaksi tuotaessa, sillä lukituksen jälkeen laskimella on saatettu työskennellä ja muistiin on jäänyt sen vuoksi asiakirjoja.

Laskimen lukitsemisen vaiheet:

1. Sammuta laskin.
2. Käynnistä laskin pitämällä ESC –näppäin pohjassa.
3. Poista kaikki lisärajoitukset painamalla CTRL + A.
4. Paina Enter, laskin käynnistyy nyt Press-to-Test –tilaan.
5. Lukituksen merkiksi laskimen yläreunassa vilkkuu ledi ja näytön oikeassa yläkulmassa on lukon kuva.



Lukituksen siirtäminen toiseen laskimeen

Lukituksen siirtäminen on järkevin tapa kun lukittavia laskimia on useita. Tämä toimenpide kestää vain muutamia sekunteja yhtä laskinta kohden.

1. Aseta lukitusta siirtävä laskin Press-to-Test –tilaan.
2. Kytke laskimet toisiinsa lyhyellä USB –johdolla.
3. Paina DOC –näppäintä kun olet muualla kuin perusnäytöllä.
4. Valitse **9:Press-to-Test** ja **2: Siirrä Press-to-Test**
5. Siirto on valmis ja kytke johto seuraavaan laskimeen.



Lukituksen purkaminen toisen laskimen avulla

Kokeen jälkeen lukitus voidaan purkaa liittämällä lukittu laskin toiseen TI-Nspire –laskimeen.

1. Kytke laskimet toisiinsa lyhyellä USB –johdolla.
2. Paina lukitusta laskimesta DOC –näppäintä kun olet muualla kuin perusnäytöllä. Tämä riittää tehdä vain toisesta laskimesta, jos molemmat ovat lukossa.
3. Valitse **9:Press-to-Test** ja **1: Poistu Press-to-Test -tilasta**
4. Laskin käynnistyy uudestaan ja muistissa olevat tiedostot ovat käytettävissä.

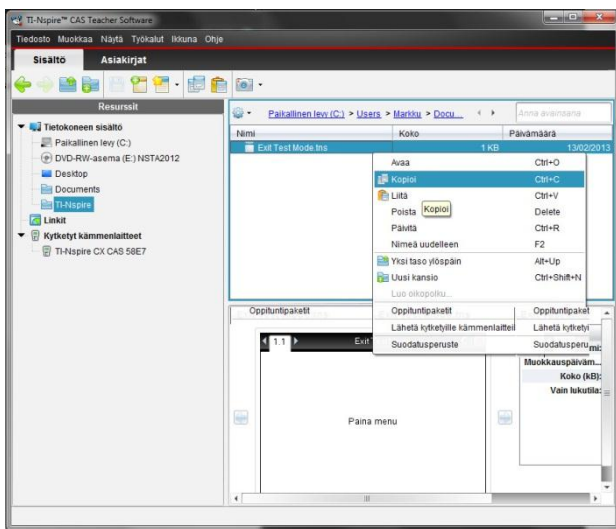


Lukituksen purkaminen tietokoneen avulla

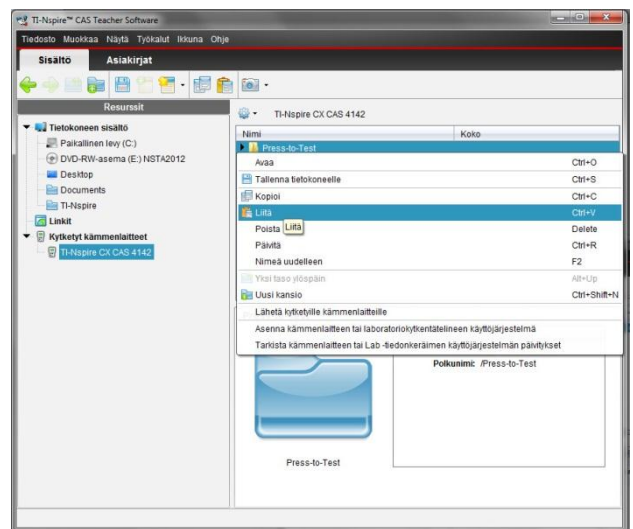
Kokeen jälkeen lukitus voidaan purkaa myös liittämällä lukittu laskin tietokoneeseen, jossa on TI-Nspire –ohjelma tai TI-Nspire Computer Link –ohjelma.

Ohjeet TI-Nspire -tietokoneohjelmalle

1. Luo tyhjä .tns –asiakirja ja anna sille nimeksi Exit Test Mode. (huomaa isot kirjaimet ja välit)
2. Kytke laskin tietokoneeseen ja avaa sisältö välilehti
3. Etsi luomasi Exit Test Mode.tns –tiedosto
4. Kopioi tämä tiedosto.
5. Avaa laskimen sisältönäkymä.
6. Liitä kopioimasi tiedosto Press-to-Test –kansioon



Kuva 1: Kopioidaan tiedosto

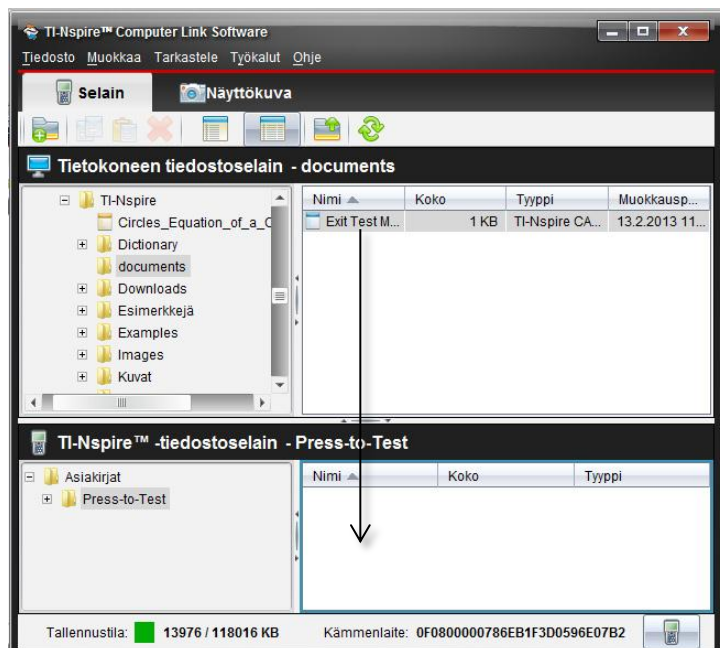


Kuva 2: Liitetään tiedosto

Ohjeet TI-Nspire Computer Link –ohjelmalle

TI-Nspire Computer Link on ilmainen ohjelma tietokoneen ja laskimen väliseen tiedonsiirtoon.

1. Jos sinulla ei ole mahdollisuutta luoda tyhjää Exit Test Mode.tns –asiakirjaa (huomaa isot kirjaimet ja välit) lataa sellainen täältä:
www.laskentavaliine.fi/tuki/Exit_Test_Mode.tns
2. Kytke laskin tietokoneen
3. Etsi Exit Test Mode.tns –tiedosto
4. Siirrä tiedosto hiirellä laskimen Press-to-Test –kansioon
5. Lukitus aukeaa.



Kuva 3: Siirretään tiedosto hiirellä tietokoneelta laskimen muistiin